



C2H RETAIL HOLDING s.r.o.

DLUHOPISOVÝ PROGRAM

v maximální celkové jmenovité hodnotě vydaných a nesplacených dluhopisů 1.000.000.000 Kč

OZNÁMENÍ EMITENTA O ZMĚNÁCH VE STRUKTUŘE SKUPINY C2H

OZNÁMENÍ EMITENTA O ZMĚNÁCH VE STRUKTUŘE SKUPINY C2H

Vážení investoři,

obracím se na Vás za obchodní společnost **C2H RETAIL HOLDING s.r.o.**, IČO 064 34 070, se sídlem Karolinská 654/2, 186 00 Praha 8, zapsanou v obchodním rejstříku vedeném Městským soudem v Praze, oddíl C, vložka 282100 (dále jen „**Emitent**“ či „**my**“), v následující věci.

Emitent hodlá realizovat emise dluhopisů v rámci dluhopisového programu o maximální celkové jmenovité hodnotě dluhopisů 1.000.000.000 Kč (slovy: jedna miliarda korun českých) nebo jejího ekvivalentu v měně EUR, s dobou trvání dluhopisového programu v délce deseti (10) let (dále jen „**Dluhopisový program**“).

Česká národní banka (dále jen „**ČNB**“) vydala dne 30.9.2019 své rozhodnutí č.j. 2019/103838/570 ke sp.zn. S-Sp-2019/00055/CNB/572, které nabylo právní moci dne 2.10.2019 („**Rozhodnutí**“) a jímž ČNB jako orgán dohledu nad finančním trhem podle zákona č. 6/1993 Sb., o České národní bance, ve znění pozdějších předpisů, orgán dohledu nad kapitálovým trhem podle zákona č. 15/1998 Sb., o dohledu v oblasti kapitálového trhu a o změně a doplnění dalších zákonů, ve znění pozdějších předpisů, zákona č. 256/2004 Sb., o podnikání na kapitálovém trhu, ve znění pozdějších předpisů a jako příslušný orgán podle nařízení Evropského parlamentu a Rady (EU) č. 2017/1129 ze dne 14.6.2017 o prospektu, který má být uveřejněn při veřejné nabídce nebo přijetí cenných papírů k obchodování na regulovaném trhu, a o zrušení směrnice 2003/71/ES (dále jen „**Nařízení 1129/2017**“), Emitentovi pro účely veřejné nabídky schválila základní prospekt dluhopisů vydávaných v rámci Dluhopisového programu, vypracovaný v souladu s čl. 8 Nařízení 1129/2017 a související doprovodnou legislativou, zejména pak Nařízením Komise v přenesené pravomoci (EU) ze dne 14.3.2019, kterým se doplňuje nařízení Evropského parlamentu a Rady (EU) 2017/1129, pokud jde o formát, obsah, kontrolu a schválení prospektu, který má být uveřejněn při veřejné nabídce cenných papírů nebo jejich přijetí k obchodování na regulovaném trhu, a zrušuje nařízení Komise (ES) č. 809/2004 (dále jen „**Základní prospekt**“). Základní prospekt je k dispozici na <http://c2h.cz/pro-investory/>.

V bodu 6.8.1 Základního prospektu jsme uvedli, že Emitent je součástí skupiny a tuto skupinu pro účely Základního prospektu náležitě specifikovali, jak uvedeno níže (citace ze Základního prospektu je zvýrazněna kurzívou).

Emitent je součástí skupiny.

*Emitent je dceřinou společností společnosti **C2H Equity a.s.**, se sídlem Karolinská 654/2, Karlín, 186 00 Praha 8, Česká republika, IČO: 063 58 977, zapsané v obchodním rejstříku vedeném u Městského soudu v Praze, oddíl B, vložka 22760 (dále jen „**Mateřská společnost**“). Ovládací vztah je založen na vlastnictví 100% podílu v Emitentovi, kterémužto podílu odpovídá 100% hlasovacích práv v Emitentovi.*

*Všechny společnosti spadající do skupiny Mateřské společnosti (tj. všechny společnosti, ve kterých má Mateřská společnost přímý nebo nepřímý majetkový podíl či jiným způsobem tuto společnost ovládá či má podíl na jejím ovládní), včetně Mateřské společnosti, nebo podle okolností a kontextu věci tam, kde se problematika vztahuje k ekonomickému odvětví módní a oděvní výroby a maloobchodního prodeje, jen všechny společnosti, ve kterých má Emitent přímý nebo nepřímý majetkový podíl či jiným způsobem tuto společnost ovládá či má podíl na jejím ovládní, včetně Emitenta, jsou v tomto Základním prospektu označovány jako „**Skupina**“.*

Mateřská společnost má přímý nebo nepřímý podíl na obchodních společnostech uvedených v následující tabulce. Ve sloupci „Rozsah účasti Mateřské společnosti“ je uvedena efektivní (ultimátní) výše účasti Mateřské společnosti zohledňující strukturu Skupiny, tj. skutečnost, že Mateřská společnost může vlastnit podíl v některé společnosti ze Skupiny prostřednictvím více jiných společností ze Skupiny s různou mírou účasti v každé z nich. V tabulce pod bodem (B) označeném jako „Nepřímé podíly Mateřské společnosti“ uváděné podíly (rozsahy účasti) tak představují podíly (rozsahy účasti) Mateřské společnosti přepočítané podle výše jejího podílu (rozsahu účasti) ve společnosti ze Skupiny, prostřednictvím které má Mateřská společnost účast ve společnosti ze Skupiny, ke které se údaj o výši podílu (rozsahu účasti) vztahuje. Ve sloupci „Rozsah účasti Mateřské společnosti“ uváděným podílům (rozsahu účasti) Mateřské společnosti odpovídá (přímý či nepřímý) podíl na hlasovacích právech příslušející Mateřské společnosti v uvedené společnosti ze Skupiny, ke které se údaj o výši podílu (rozsahu účasti) Mateřské společnosti vztahuje, ve stejné výši, jako

je uváděný podíl (rozsah účasti) Mateřské společnosti na ní. Konkrétní údaje o vlastnické struktuře Skupiny jsou uvedeny v grafu níže.

<i>Obchodní firma</i>	<i>IČO</i>	<i>Rozsah účasti Mateřské společnosti</i>
(A) Přímé podíly Mateřské společnosti		
<i>C2H Immovables s.r.o.</i>	<i>06419411</i>	<i>70 %</i>
<i>C2H RETAIL HOLDING s.r.o.</i>	<i>06434070</i>	<i>100 %</i>
<i>C2H Financial s.r.o.</i>	<i>07020635</i>	<i>100 %</i>
<i>C2H Ventures s.r.o.</i>	<i>06783317</i>	<i>100 %</i>
<i>C2H Support s.r.o.</i>	<i>04990790</i>	<i>100 %</i>
<i>F & P Consulting a.s.</i>	<i>24752754</i>	<i>50 %</i>
<i>F&P Consulting invest s.r.o.</i>	<i>02294257</i>	<i>50 %</i>
<i>The Goodies s.r.o.</i>	<i>05001684</i>	<i>100 %</i>
(B) Nepřímé podíly Mateřské společnosti		
<i>C2H Immovables SPV alfa s.r.o.</i>	<i>07028903</i>	<i>70 %</i>
<i>C2H Immovables SPV beta s.r.o.</i>	<i>07445857</i>	<i>70 %</i>
<i>pietro filipi holding, a.s.</i>	<i>26193426</i>	<i>100 %</i>
<i>pietro filipi stores, s.r.o.</i>	<i>64939341</i>	<i>100 %</i>
<i>pietro filipi, s.r.o.</i>	<i>25717863</i>	<i>100 %</i>
<i>pietro filipi Slovak, s.r.o</i>	<i>35841451</i>	<i>100 %</i>
<i>Pietro Filipi Lithuania</i>	<i>300614357</i>	<i>100 %</i>
<i>Pietro Filipi LT</i>	<i>302537048</i>	<i>100 %</i>
<i>Pietro Filipi Latvia</i>	<i>40103201881</i>	<i>100 %</i>
<i>Libovka, a.s.</i>	<i>28211235</i>	<i>70 %</i>
<i>Papíromat s.r.o.</i>	<i>05401721</i>	<i>50 %</i>
<i>INCOMMING Ventures a.s.</i>	<i>04991087</i>	<i>21 %</i>
<i>Flatio, s.r.o.</i>	<i>03888703</i>	<i>3,8 %</i>
<i>Shopsys Group SE</i>	<i>05765391</i>	<i>2,1 %</i>

Expando global s.r.o.	04978820	6,3 %
Apify Technologies s.r.o.	04788290	2,1 %
C2H PE SPV alfa a.s.	07018690	90 %
ZETAM Europe s.r.o.	07446292	100 %
KARA Trutnov, a.s.	25272314	100 %

Emitent má přímý nebo nepřímý podíl na obchodních společnostech uvedených v následující tabulce. Ve sloupci „Rozsah účasti Emitenta“ je uvedena efektivní (ultimátní) výše účasti Emitenta zohledňující strukturu Skupiny, tj. skutečnost, že Emitent může vlastnit podíl v některé společnosti ze Skupiny prostřednictvím více jiných společností ze Skupiny s různou mírou účasti v každé z nich. V tabulce pod bodem (B) označeném jako „Nepřímé podíly Emitenta“ uváděné podíly (rozsahy účasti) představují podíly (rozsah účasti) Emitenta přepočítané podle výše podílu (rozsahu účasti) Emitenta ve společnosti ze Skupiny, prostřednictvím které má Emitent účast ve společnosti ze Skupiny, ke které se údaj o výši podílu (rozsahu účasti) vztahuje. Ve sloupci „Rozsah účasti Emitenta“ uváděným podílům (rozsahu účasti) Emitenta odpovídá (přímý či nepřímý) podíl na hlasovacích právech příslušející Emitentovi v uvedené společnosti ze Skupiny, ke které se údaj o výši podílu (rozsahu účasti) Emitenta vztahuje, ve stejné výši, jako je uváděný podíl (rozsah účasti) Emitenta na ní.

Emitent je součástí Skupiny. Konkrétní údaje o vlastnické struktuře Skupiny a postavení Emitenta ve Skupině jsou uvedeny v grafu níže.

Obchodní firma	IČO	Rozsah účasti Emitenta
(A) Přímé podíly Emitenta		
pietro filipi holding, a.s.	26193426	100 %
Papíromat s.r.o.	05401721	50 %
C2H PE SPV alfa a.s.	07018690	90 %
ZETAM Europe s.r.o.	07446292	100 %
(B) Nepřímé podíly Emitenta		
pietro filipi stores, s.r.o.	64939341	100 %
pietro filipi, s.r.o.	25717863	100 %
pietro filipi Slovak, s.r.o	35841451	100 %
Pietro Filipi Lithuania	300614357	100 %
Pietro Filipi LT	302537048	100 %
Pietro Filipi Latvia	40103201881	100 %
KARA Trutnov, a.s.	25272314	90 %

Ostrava, zapsaná v obchodním rejstříku vedeném Krajským soudem v Ostravě, oddílu H, vložce 1181.

Emitent tímto všechny investory a případné další zainteresované osoby současně informuje, že ve skupině C2H došlo k níže uvedeným změnám obchodních firem obchodních společností, uváděných v Základním prospektu jako součást skupiny C2H:

1. Člen skupiny C2H, obchodní společnost F & P Consulting a.s., IČO 247 52 754, změnila svou obchodní firmu na AIDO Group a.s.
2. Člen skupiny C2H, obchodní společnost F&P Consulting invest s.r.o., IČO 022 94 257, změnila svou obchodní firmu na AIDO Invest s.r.o.
3. Člen skupiny C2H, obchodní společnost ZETAM Europe s.r.o., IČO 074 46 292, změnila svou obchodní firmu na Pure Lingerie s.r.o.

Aktuální strukturu skupiny C2H, včetně nových obchodních firem dotčených společností ze skupiny C2H, Emitent pro větší přehlednost přikládá v tabulce níže, a to v členění dle celé skupiny C2H a dále i v členění podílu Emitenta na jednotlivých členech skupiny C2H.

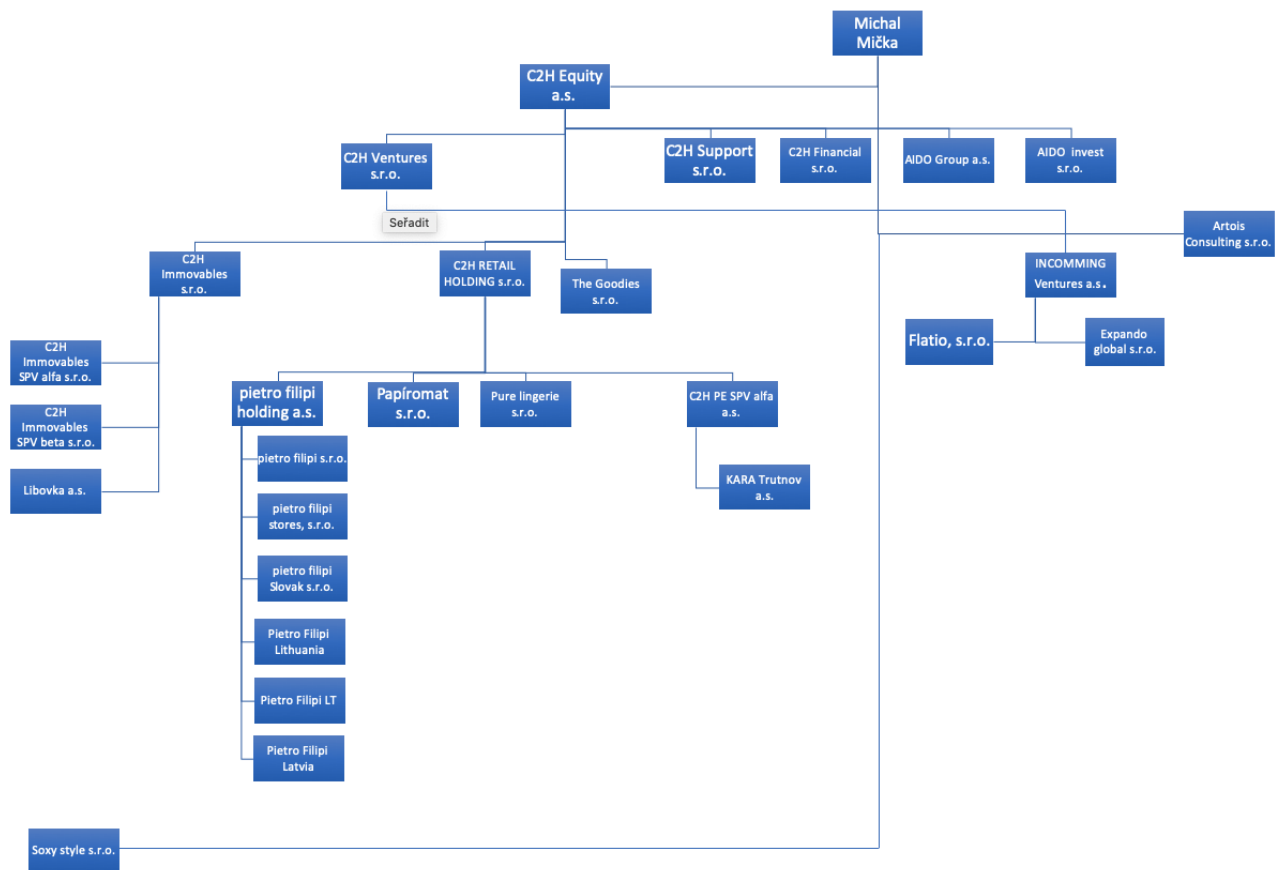
(C) Přímé podíly Mateřské společnosti¹		
C2H Immovables s.r.o.	06419411	70 %
C2H RETAIL HOLDING s.r.o.	06434070	100 %
C2H Financial s.r.o.	07020635	100 %
C2H Ventures s.r.o.	06783317	100 %
C2H Support s.r.o.	04990790	100 %
AIDO Group a.s.	24752754	50 %
AIDO Invest s.r.o.	02294257	50 %
The Goodies s.r.o.	05001684	100 %
(D) Nepřímé podíly Mateřské společnosti		
C2H Immovables SPV alfa s.r.o.	07028903	70 %
C2H Immovables SPV beta s.r.o.	07445857	70 %
pietro filipi holding, a.s.	26193426	100 %
pietro filipi stores, s.r.o.	64939341	100 %
pietro filipi, s.r.o.	25717863	100 %

¹ „Mateřská společnost“ znamená mateřskou společnost celé skupiny C2H, obchodní společnost C2H Equity a.s., IČO 063 58 977, se sídlem Karolinská 654/2, Karlín, 186 00 Praha 8, Česká republika, zapsanou v obchodním rejstříku vedeném u Městského soudu v Praze, oddíl B, vložka 22760.

<i>pietro filipi Slovak, s.r.o</i>	35841451	100 %
<i>Pietro Filipi Lithuania</i>	300614357	100 %
<i>Pietro Filipi LT</i>	302537048	100 %
<i>Pietro Filipi Latvia</i>	40103201881	100 %
<i>Libovka, a.s.</i>	28211235	70 %
<i>Papíromat s.r.o.</i>	05401721	50 %
<i>INCOMMING Ventures a.s.</i>	04991087	21 %
<i>Flatio, s.r.o.</i>	03888703	3,8 %
<i>Expando global s.r.o.</i>	04978820	6,3 %
<i>C2H PE SPV alfa a.s.</i>	07018690	100 %
<i>Pure Lingerie s.r.o.</i>	07446292	100 %
<i>KARA Trutnov, a.s.</i>	25272314	90 %
(A) Přímé podíly Emitenta		
<i>pietro filipi holding, a.s.</i>	26193426	100 %
<i>Papíromat s.r.o.</i>	05401721	50 %
<i>C2H PE SPV alfa a.s.</i>	07018690	100 %
<i>Pure Lingerie s.r.o.</i>	07446292	100 %
(B) Nepřímé podíly Emitenta		
<i>pietro filipi stores, s.r.o.</i>	64939341	100 %
<i>pietro filipi, s.r.o.</i>	25717863	100 %
<i>pietro filipi Slovak, s.r.o</i>	35841451	100 %
<i>Pietro Filipi Lithuania</i>	300614357	100 %
<i>Pietro Filipi LT</i>	302537048	100 %
<i>Pietro Filipi Latvia</i>	40103201881	100 %
<i>KARA Trutnov, a.s.</i>	25272314	90 %

Pro větší přehlednost Emitent přikládá níže rovněž aktuální organigram skupiny C2H po zohlednění změn ve struktuře skupiny C2H avizované Emitentem dle tohoto oznámení, jakož i nových obchodních firem dotčených společností ze

skupiny C2H.



Závěrem pro vyloučení pochybností uvádíme, že výše uvedené změny ve struktuře skupiny C2H nepředstavují důvod pro vypracování dodatku k Základnímu prospektu ve smyslu článku 23 Nařízení 11129/2017 a doprovodné legislativy, a že toto oznámení činí Emitent z vlastní vůle a v souladu s Otázkami a odpověďmi k nařízení o prospektu vydanými Evropským orgánem pro cenné papíry a trhy (ESMA), dostupnými na https://www.esma.europa.eu/sites/default/files/library/esma31-62-1258_prospectus_regulation_qas.pdf.

Věříme, že tuto informaci shledáte užitečnou a pro případ potřeby vyjasnění zůstáváme k dispozici.

V Praze dne 12.11.2019

C2H RETAIL HOLDING s.r.o.

Michal Mička, jednatel